



Les promesses du mètre partagé

Le premier logiciel de mètre  
facilitateur & collaboratif !

# Contexte

Après 12 ans d'expertise au sein de grands cabinets, Alain Nguyen a fondé en octobre 2021 Dimebat, sa propre entreprise de métré. Le succès est immédiat mais le jeune créateur souhaitait gagner en efficacité et en fluidité. Un an plus tard, il lance donc LM Fast, le premier logiciel de métré basé sur le partage de données.

Précieuses pour tous les acteurs du BTP, ses nouvelles fonctionnalités boostent considérablement la fiabilité et la productivité de la phase de métré. Une mission méconnue est pourtant essentielle à toute construction optimisée.



Ce métier qui nécessite déjà énormément de synthèse et de saisie de données, est encore complexifié par des exigences, notamment thermiques et acoustiques, en augmentation constante. **Résultat : un temps considérable passé en saisie avec autant de risques d'erreurs.**



**Alain Nguyen**  
Fondateur de DIMEBAT  
& LM Fast

# Le métré : une phase stratégique pour le BTP

Le métreur, au centre des besoins.



# Enjeux

**LM Fast répond aux besoins de tous les acteurs du BTP.**

— Les PME/TPE de la construction

— Les majors du BTP

— Les clients des métreurs : entreprises générales du BTP, architectes, etc.

— Les entreprises du BTP spécialisées dans des corps d'états spécifiques : peinture et plâtrerie ; gros-œuvre ; charpente, couverture ou étanchéité

**30 à 100% des attentes couvertes**

**100%**

**Métreurs**

**60%**

**Constructeurs**

**60%**

**Bureaux d'étude**

**30%**

**Architectes**

# Pourquoi ?

Répondre aux problématiques des métiers du BTP.



## SOLUTION GLOBALE

Les logiciels actuels manquent de fonctionnalités et de productivités.



## FACILITATION

Les bureaux d'études ou cabinet de métré **ne possèdent pas actuellement de logiciel** d'architecture exploitant des bases de données pour simplifier le report des quantités.



## FIABILITÉ

**La méthode actuelle** (report manuel des données sur les bordereaux clients) **est trop laborieuse** : trop de fichiers, aucun rapport des notes, possibilité d'erreurs...



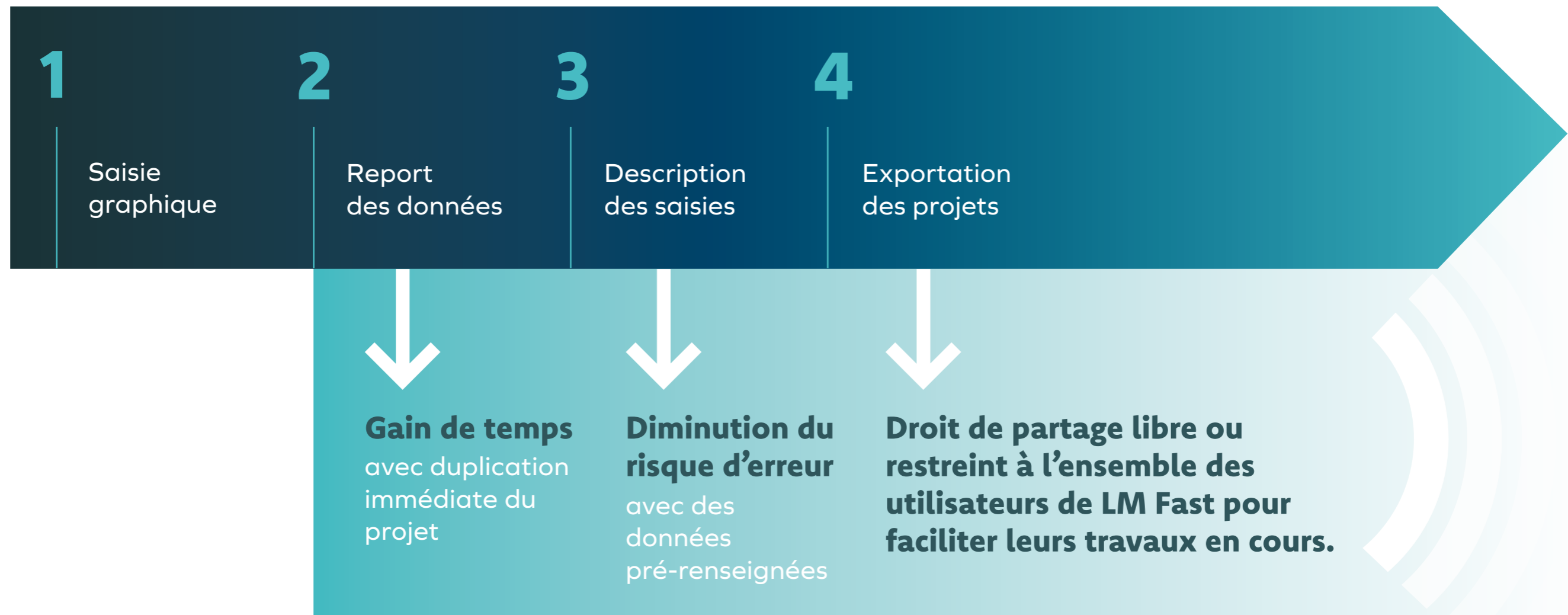
## ERGONOMIE

**Le logiciel tableur Excel n'est pas adapté** : trop générique, ralentissement en cas d'image intégrée, impossibilité d'afficher le plan à côté des résultats, etc.

# Notre logiciel collaboratif

en plus du partage de données, offre de nombreuses potentialités à chaque phase du mètre.

Actions d'utilisation du logiciel LM Fast



**Partage de données avec chaque acteur impliqué**

# Des fonctionnalités minutieusement pensées

pour offrir des atouts de poids !



## SOLUTION RESPONSIVE

Compatible avec ordinateurs, tablettes graphiques et téléphones, ce logiciel permet d'**effectuer ses métrés en ligne**, en intégrant une base de données partagée avec tous les intervenants d'un projet de construction.

## AUGMENTATION DE LA PRODUCTIVITÉ

**Faciliter les saisies graphiques, fiabiliser le résultat et réduire le risque d'erreur** grâce à une réduction considérable du nombre de saisies.

**Résultat : +30 à 70% de productivité (à terme) pour les professionnels du métré.**



# Une vision évolutive forte en promesses

**pour gagner en efficacité et en résultats !**

Les phases successives de développement permettront, grâce aux fonctionnalités prévues :



Accès aux  
fonctionnalités de  
façon tactile et intuitive



Synchronisation des  
données en temps réel  
entre utilisateurs



Fluidité des échanges  
grâce à ses fonctions  
chatbot et visioconférence



Synthèse des données  
pour les mémoires  
techniques



Automatisation  
des repérages  
interactifs



Transfert automatique  
des photos directement  
depuis son smartphone

# Les avantages de la démarche

En bref, ce qui nous distingue :

- + D'INNOVATION**  
Premier logiciel de métré au monde doté de fonctionnalités de partage !
- + DE COORDINATION ET DE COMMUNICATION**  
entre les intervenants des études.
- + DE FIABILITÉ**  
Reportings automatiques entre les données établies sur les plans et les bordereaux clients.
- + D'EFFICACITÉ**  
et moins de temps perdu grâce aux minutes de calculs et autres fonctionnalités intégrées.
- + DE FACILITÉ**  
avec le calcul automatique des quantités grâce aux bases de données.

- + D'AUTOMATISATION**  
et meilleure compréhension des études par les clients.
- + ÉCONOMIQUE**  
et intuitif grâce à sa compatibilité avec les supports tactiles.

## TESTÉ ET APPROUVÉ !

La première version de LM Fast a été conçue et perfectionnée en novembre 2021 grâce aux avis de beta testeurs, acteurs majeurs du BTP.



# Impact social & environnemental

**Notre ambition RSE est double.**

## IMPACT SOCIAL

Nous souhaitons **aider à la formation des jeunes**. L'effectif des métreaux diminue sans cesse tandis que les outils de formation pour les étudiants ne sont pas en adéquation avec la numérisation du secteur du BTP.

Pour satisfaire pleinement les contraintes de qualité et de délais, nous proposons au Ministère de l'Éducation nationale **des supports d'apprentissage conçus et validés par des professionnels du BTP**.

## IMPACT ENVIRONNEMENTAL

LM Fast entend créer **des algorithmes capables d'optimiser et de vérifier l'impact écologique des projets** dès la conception des plans et des pièces écrites. Dans cette optique, nous proposons des fournisseurs à proximité des futurs chantiers afin de **réduire les frais de transport et l'empreinte carbone des projets**.



# L'équipe



**Alain Nguyen**  
CEO & Métreur  
fondateur de  
DIMEBAT



**Corentin Noel**  
CEO & CTO



**Huynh Nguyen Ha**  
Responsable  
comptabilité  
& gestion



**Carole Galland**  
Fondatrice de l'agence  
de communication  
Storyt'elles



**Marine Reichart**  
UX designer &  
fondatrice du studio  
de création Grafine

# Contact



 **Alain Nguyen**

+33 06 29 90 43 80

[a.nguyen@lm-fast.com](mailto:a.nguyen@lm-fast.com)

5 bd Aristide Briand  
91450 Soisy-sur-Seine

[www.lm-fast.com](http://www.lm-fast.com)